

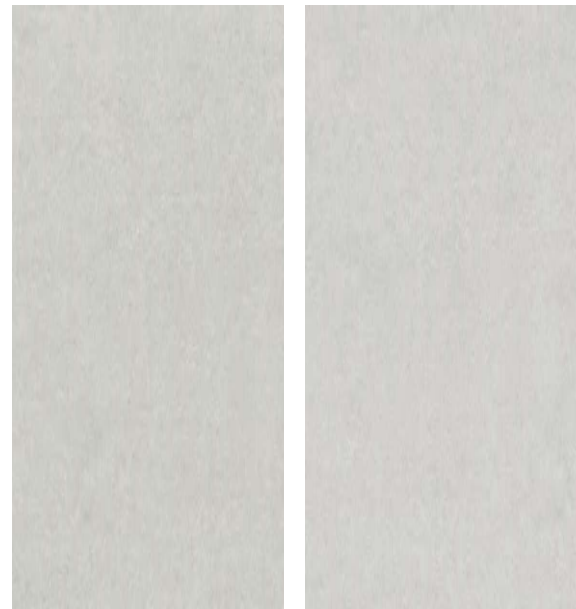


Lithotech.
The Technical Stone

Beren Light Grey

Lusitan & Catalan Limestone in Lithotech®
Caliza Lusitana & Catalana en Lithotech®

Designs by Slab / Diseños por Tabla



Corelith®
Technology

Available Sizes & Finishes / Formatos y Acabados Disponibles

Also available with fiberglass mesh reinforcement, total thickness 1,27cm. / Disponible también con refuerzo de malla de fibra de vidrio, espesor total 1,27cm.

Indicative Nominal Size *Formato Nominal/Indicativo	Useful Dimensions Dimensiones Útiles	Soft	Price Code Código/Precio	Useful M2/Pos M2 Útil/Pos	Kg/Pos Kg/Pos	Pack/8-Packs Pis/Caballote	Kg/8-Packs Kg/Caballote	Kg/Total Kg/Total	Useful M2/Total M2 Útil/Total
324x160x1,2 cm. 127 x63 x0,5" Approx.	320x156x1,2 cm. 126 x61 x0,5" Approx.	●	LT02	4,99	155	22	140	3550	109,78

*Indicative gross nominal size of the slabs. Weights are given as a guide only. *Dimensiones nominales indicativas de la tabla en bruto. Pesos indicados con carácter orientativo.